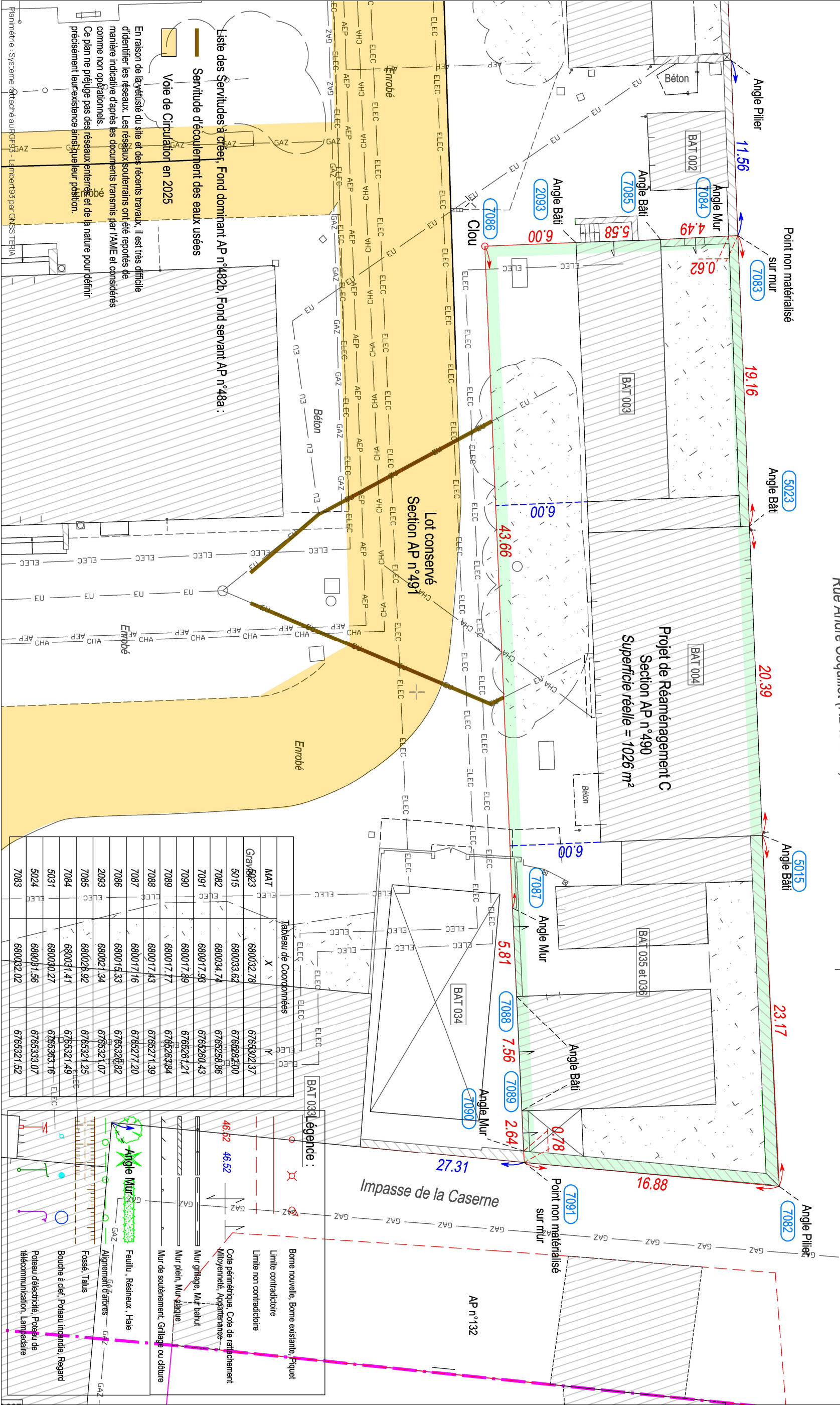
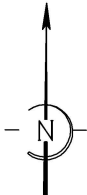


PLAN DE DIVISION
Projet de Réaménagement C

Echelle : 1/250



Rue André Coquillet (RD n°2107)



Liste des Servitudes à créer, Fond dominant AP n°482b, Fond servant AP n°48a :

- Servitude d'écoulement des eaux usées
- Voie de Circulation en 2025

En raison de l'ancienneté du site et des récents travaux, il est très difficile d'identifier les réseaux. Les réseaux souterrains ont été reportés de manière indicative d'après les documents transmis par l'AME et considérés comme non opérationnels.
Ce plan ne préjuge pas des réseaux enterrés et de la nature pour définir précisément leur existence ainsi que leur position.

Planimétrie : Système rattaché au RGF93 - Lambert93 par GNSS TRIMBLE

Tableau de Coordonnées			
MAT	X	Y	
Grav/BA23	680032.78	6765302.37	
5015	680033.62	6765282.00	
7082	680034.74	6765286.86	
7091	680017.98	6765260.43	
7090	680017.89	6765261.21	
7089	680017.77	6765263.84	
7088	680017.43	6765271.39	
7087	680017.16	6765277.20	
7086	680015.33	6765328.82	
2093	680021.34	6765321.07	
7085	680028.92	6765321.25	
7084	680031.41	6765321.49	
5031	680030.27	6765363.16	
5024	680081.56	6765333.07	
7083	680032.02	6765321.52	

BAT 033

Légende :

Borne nouvelle, Borne existante, Piquet

Limite contradictoire

Limite non contradictoire

Cote périmétrique, Cote de rattachement

Moyennement, Appartenance

Mur grillagé, Mur baïut

Mur plein, Mur glacie

Mur de soutènement, Grillage ou clôture

Feuillu, Résineux, Haie

Alignement d'arbres

Fossé, Talus

Bouche à défil, Poteau incendie, Regard

Poteau électrique, Poteau de télécommunication, Lampadaire